

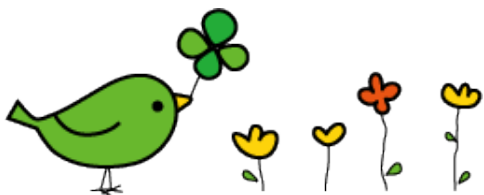


## 【就労継続支援B型事業所】

- **はあとねっと戸畑**  
〒804-0092  
北九州市戸畑区小芝三丁目12-30  
TEL(093)882-6648 FAX(093)883-6628
- **コラボ北九州城野**  
〒802-0801  
北九州市小倉南区富士見三丁目1-5  
TEL(093)941-5009 FAX(093)647-4085
- **さんらいず小芝**  
〒806-0022  
北九州市戸畑区小芝三丁目12-14  
TEL(093)883-7005 FAX(093)883-7889

## 社会福祉法人あかつき会 本部

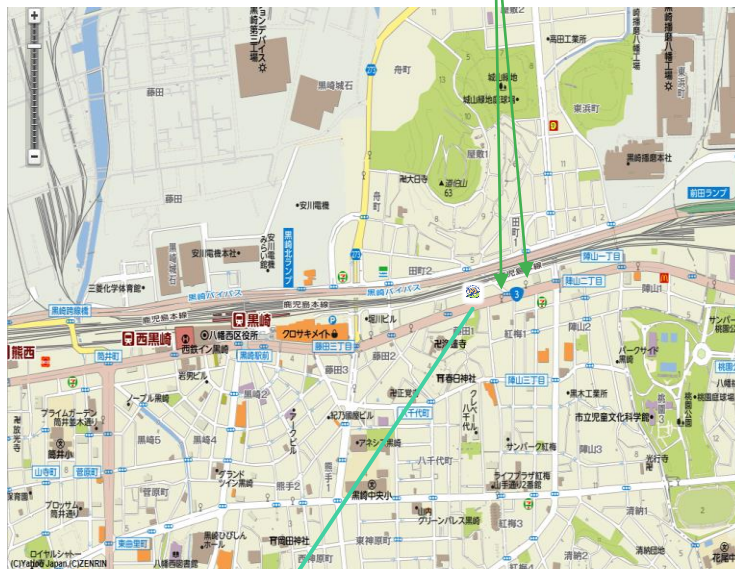
〒804-0092  
北九州市戸畑区小芝三丁目12-14  
TEL(093)882-2174 FAX(093)882-2205



## ご案内



- 【住所】 〒806-0022  
北九州市八幡西区藤田1-1-38  
マリンコート1F
- 【TEL】 (093) 622-8191
- 【FAX】 (093) 622-8190
- 【H P】 <http://akatsukikai.net/mk-kurosaki.html>
- 【e-mail】 [mimaikoubou@citrus.ocn.ne.jp](mailto:mimaikoubou@citrus.ocn.ne.jp)
- 【F B】 <https://www.facebook.com/マイマイ工房黒崎>
- 【開所曜日】 月曜日～金曜日(祝日を除く)
- 【開所時間】 9:00～17:30
- 【アクセス】 最寄りの西鉄バス停(紅梅)  
※バス停より徒歩3分



社会福祉法人  
あかつき会

就労継続支援B型事業所

マイマイ工房黒崎



# マイマイ工房黒崎とは...

主に精神に障害を持たれた方々の地域参加の足掛かりとして、通い続けられる事業所を目指します。日々の作業を通し、自主性や協調性を培い自己実現出来るよう支援します。

また就職の相談についてや、その他の福祉サービスの利用の希望がある方には、他機関と積極的に連携し、地域での生活が充実するようお手伝いします。

## 利用について

サービスを利用する為には居住区の区役所窓口にて障がい福祉サービスの利用申請をし、サービス受給者証を交付していただく必要があります。

その後、受給者証がお手元に届きましたら、利用契約書等、必要書類への記入を行い、利用開始となります。

## 利用料

原則、国が定めた障がい福祉サービス利用料のうち、1割を自己負担していただく形になりますが、前年度の世帯収入に応じて月額負担上限額が設けられており、ひと月に利用したサービス量にかかわらず、それ以上の負担は生じません。

## 1日の作業スケジュール

10:00~10:10	朝のミーティング
10:10~11:00	作業
11:00~11:10	休憩
11:10~12:00	作業
12:00~13:00	昼休み
13:00~13:50	作業
13:50~14:00	休憩
14:00~14:50	作業
14:50~15:00	休憩
15:00~15:50	作業(掃除)
15:50~16:00	帰りのミーティング



## 事業所内



作業場

台所



休憩室

## 施設内作業

- 圧縮スポンジ袋詰め作業
- 取扱説明書封入作業
- 農業資材組立作業 等々

## 施設外作業

- ポスティング作業 等々